

Término Municipal	Número de polígonos: 1	Fuente de información Instituto Geográfico Nacional (IGN). Año 2003 ED 50 Coordenadas UTM Huso 30 Elipsoide Internacional Hayford 1924 Escala 1:50.000
Código INE: 44118	Superficie: 80,10 Km ² (*) Perímetro: 55,81 Km	
Capital de municipio	Altitud: 702 (m.s.n.m.) Coordenadas UTM X = 741.550 m. Y = 4.528.540 m.	(*) Elaboración propia

Nomenclátor

Relación de unidades poblacionales

Clasificación	Denominación	Población
1.- Municipio	Ginebrosa (La)	247
2.- Entidad singular	Ginebrosa (La)	247
3.- Núcleo	Ginebrosa (La)	209
4.- Diseminado	*Diseminado*	38

Fuente: Nomenclator del Padrón municipal de habitantes, 1-1-2008. IAEST

Medio ambiente

Indicadores medioambientales

Indicador	Valor indicador	Unidad	Año	Fuente
Clasificación medioambiental				Ministerio de Agricultura.
Zona de clasificación del municipio	Desfavorecida		2008	
Zonas protegidas				Departamento de Medio Ambiente. Gobierno de Aragón.
Lugares de importancia comunitaria (LIC) ¹	1	Número		
Extensión de LIC	108,1	Hectáreas	2008	
Zonas de especial protección para las aves ¹	0	Número		
Extensión de ZEPA	0,0	Hectáreas	2008	
Espacios naturales protegidos (ENP) ¹	0	Número		
Extensión de los ENP	0,0	Hectáreas	2008	
Agua				
Edificios con abastecimiento público de agua corriente	99,2	% edificios	2001	Censo de población y viviendas.
Habitantes equivalentes de la/s estación/es depuradora/s	-	Personas	2008	IAEST.
Superficie regable en relación a la SAU	5,3	% superficie	1999	Censo agrario
Contaminación y ruido				Censo de población y viviendas.
Viviendas expuestas a contaminación o malos olores	0,0	% viviendas	2001	
Viviendas expuestas a ruidos exteriores	0,0	% viviendas	2001	
Residuos				
Contenedores de vidrio	2	Número	2007	ECOVIDRIO.
Vidrio doméstico recogido	3.300	Kg	2007	ECOVIDRIO.
Kg de vidrio doméstico recogido por habitante y año	13,8	Kg/hab	2007	ECOVIDRIO, IAEST.
Contenedores de pilas	1	Número	2007	Departamento de Medio Ambiente.
Pilas recogidas	7	Kg	2007	Departamento de Medio Ambiente.
Kg de pilas recogido por habitante y año	0,03	Kg/hab	2007	Departamento de Medio Ambiente.
Contenedores de papel	0	Número	2007	Departamento de Medio Ambiente.
Riesgos naturales				IAEST.
Incendios forestales, 2007	0	Número	2007	
Superficie forestal afectada en incendios, 2007	0,0	Hectáreas	2007	
Incendios forestales (1995 a 2006)	9	Número	1995-2006	
Superficie forestal afectada en incendios (1995 a 2006)	0,8	Hectáreas	1995-2006	
Agricultura ecológica				Comité Aragonés de Agricultura Ecológica.
Superficie total inscrita en agricultura ecológica	0,0	Hectáreas	2007	
Superficie calificada en agricultura ecológica	0,0	Hectáreas	2007	
Superficie calificada en reconversión	0,0	Hectáreas	2007	
Superficie calificada en primer año en prácticas	0,0	Hectáreas	2007	

¹La superficie de ENP, LIC o ZEPA puede repartirse entre más de una comarca o provincia.

Indicadores medioambientales

(continuación)

Indicador	Valor indicador	Unidad	Año	Fuente
Tipo de combustible usado en viviendas con calefacción				Censo de población y viviendas.
Gas	6,9	% viviendas	2001	
Electricidad	8,9	% viviendas	2001	
Petróleo o derivados	32,7	% viviendas	2001	
Madera	47,5	% viviendas	2001	
Carbón o derivados	0,0	% viviendas	2001	

Usos del suelo

Usos	Hectáreas	%
Superficies artificiales	31,2	0,4
Zonas agrícolas	3.294,4	41,1
Zonas forestales con vegetación natural y espacios abiertos	4.656,5	58,1
Zonas húmedas	0,0	0,0
Superficies de agua	29,7	0,4

Fuente: CORINE, Land cover 2000. Instituto Geográfico Nacional.

Infraestructuras

Indicador	Valor indicador	Unidad	Año	Fuente
Agua				IAEST
Estaciones depuradoras de aguas residuales	0	Número	2008	
Fuentes de agua mineromedicinales	1	Número	2006	
Sanidad				IAEST
Farmacias	0	Número	2008	
Cultura				
Bibliotecas				Encuesta de Bibliotecas. INE-IAEST
Central de CCAA	0	Número	2006	
Públicas	0	Número	2006	
No especializadas	0	Número	2006	
Instituciones de enseñanza superior	0	Número	2006	
Especializadas	0	Número	2006	
Sociales				
Servicios sociales de base	0	Número	2007	Guía de Recursos Sociales. Dpto. de Servicios Sociales y Familia.
Residencias para mayores	0	nº de residencias	2007	
Plazas para mayores en residencias	0	nº de plazas	2007	
Plazas concertadas	0	nº de plazas	2007	
Instalaciones deportivas				
Espacios pequeños y no reglamentarios	1	nº instalaciones	2005	Censo Nacional de Instalaciones Deportivas. Consejo Superior de Deportes.
Frontones	1	nº instalaciones	2005	
Piscinas aire libre	1	nº instalaciones	2005	
Pistas polideportivas	1	nº instalaciones	2005	

Vivienda

Viviendas según tipo		Viviendas familiares principales según régimen de tenencia		Viviendas convencionales según superficie útil	
	Viviendas	Régimen	Viviendas	Superficie (m ²)	Viviendas
Total	253				
Familiares	253	En propiedad	98	Hasta 45 m ²	3
Principales	101	En alquiler	2	46-60 m ²	4
Convencional	101	Otra forma	1	61-75 m ²	8
Alojamientos	0			76-90 m ²	42
No principales	152			91-105 m ²	24
Secundarias	142			106-120 m ²	16
Vacías	8			121-150 m ²	3
Otro tipo	2			Más de 150 m ²	1
Colectivas	0				
		Segunda residencia			
		Porcentaje de hogares que disponen de segunda residencia	20,79%		

Fuente: Censo de población y viviendas, 2001. INE-IAEST.

Licencias municipales de obra

Licencias municipales de obra según tipo. Años 2001 a 2007.

unidad: número de licencias

Año	Nueva planta		Rehabilitación en Edificios					Rehabilitación en locales	Demolición total exclusivamente
	Total	Total	Con demolición previa	Sin demolición	Total	Demolición parcial previa	Sin demolición		
2001	6	6	1	5	0	0	0	0	0
2002	<i>Sin información</i>								
2003	3	2	0	2	1	1	0	0	0
2004	<i>Sin información</i>								
2005	<i>Sin información</i>								
2006	1	1	0	1	0	0	0	0	0
2007	2	2	0	2	0	0	0	0	0

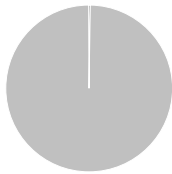
Edificios, superficie y viviendas según tipo de obra. Años 2001 a 2007.

Año	Edificios de nueva planta						Obras de rehabilitación		Obras de demolición		
	Edificios a construir			Superficie a construir (m ²)			Viviendas	Edificios	Viviendas	Edificios	Viviendas
	Total	Residencial	No residencial	Total	Residencial	No residencial					
2001	6	2	4	4.699	368	4.331	2	0	0	1	1
2002	<i>Sin información</i>										
2003	5	1	4	2.026	238	1.788	1	1	0	0	0
2004	<i>Sin información</i>										
2005	<i>Sin información</i>										
2006	1	1	0	428	428	0	1	0	0	0	0
2007	2	1	1	481	174	307	1	0	0	0	0

Fuente: Estadística de Licencias de Obra. Ministerio de Fomento.

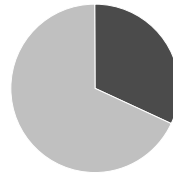
Catastro

Superficies catastrales



Tipo	Hectáreas	%
Urbana	20,0	0,3
Rústica	7.939,4	99,7

Parcelas urbanas



Tipo	Hectáreas	%
Edificadas	6,4	31,9
Solares	13,6	68,1

Suelo urbano

	Valor	%
Año última revisión	1994	
Número de titulares	390	
Parcelas urbanas		
Unidades	480	
Superficie	20,0	
Bienes inmuebles	501	
Valor catastral (miles de €)		
Total	4.398	
De la construcción	3.050	69,3
Del suelo	1.349	30,7
Propietarios de parcelas edificadas		
Suelo y construcción mismo propietario	397	95,9
Coproiedad	17	4,1
Otras	0	0,0

Antigüedad de los edificios

Año de construcción	Edificios	%
< 1950	247	57,8
1950-1960	25	5,9
1960-1970	65	15,2
1970-1980	31	7,3
1980-1990	25	5,9
1990-2000	9	2,1
>= 2000	23	5,4
Sin definir	2	0,5

Suelo rústico

Año última revisión	2001
Número de titulares	1.298
Número de parcelas	6.194
Número de subparcelas	7.102
Superficie total (hectáreas)	7.939,4
Valor catastral (miles de euros)	1.910

Parcelas urbanas según superficie

	Solares	Parcelas edificadas
Menos de 100 m ²	20	295
De 100 a 500 m ²	24	109
De 500 a 1.000 m ²	9	3
De 1.000 a 10.000 m ²	11	7
Más de 10.000 m ²	2	0

Unidades urbanas según uso

	Nº unidades	Valor total (miles de €)
Residencial	241	2.497
Otros usos	260	1.565
Almacén, Estac.	0	0
Comercial	1	-
Cultural	1	-
Ocio, Hostelería	0	0
Industrial	190	709
Deportivo	0	0
Suelo vacante	66	856
Oficinas	0	0
Edif. Singular	0	0
Religioso	1	-
Espectáculos	1	-
Sanidad, Benefic.	0	0

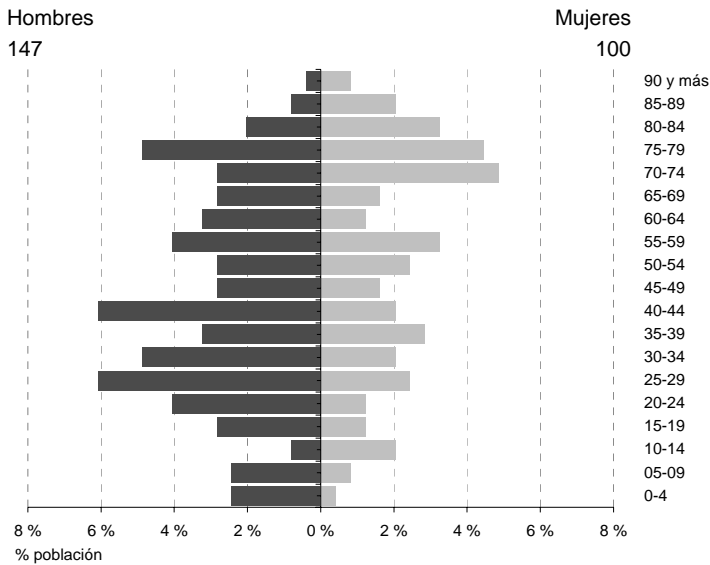
Fuente: Ministerio de Economía. Dirección General del Catastro. Año 2008.

Impuesto de Bienes Inmuebles (I.B.I). Año 2007

	Urbana	Rústica
Número de recibos	504	1.241
Base imponible (miles de euros)	4.093	1.875
Base liquidable (miles de euros)	4.093	1.875
Cuota íntegra (euros)	20.463	11.251
Cuota líquida (euros)	20.463	9.642

Población y hogares

Estructura de población



Indicadores demográficos	Municipio	Aragón
Población de 65 y más años	30,8%	19,8%
Edad media	48,5	42,9
Tasa global de dependencia	65,8	48,9
Tasa de feminidad	68,0	99,7
Extranjeros	13,0%	11,7%

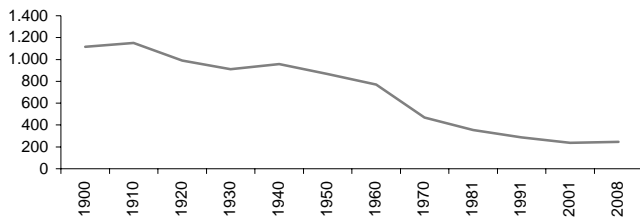
Pob. 65 y más (Pob. ≥ 65 / Pob. Total) x 100
 TG. dependencia (Pob. ≤ 14 + Pob. ≥ 65 / Pob. de 15 a 64) x 100
 Feminidad (Pob. Total mujeres / Pob. Total hombres) x 100
 Extranjeros (Pob. Extranjera / Pob. Total) x 100

Fuente: Padrón municipal de habitantes a 1-1-2008. INE-IAEST.

Evolución de la población

Año	Población
1991	287
2001	238
2005	234
2006	239
2007	239
2008	247

Fuente: Censos de población de 1900 a 2001. Padrón municipal de habitantes de 2004 a 2008. INE-IAEST.



Extranjeros según nacionalidad.

	Extranjeros	%	Nacionalidades más frecuentes
Total	32	100,0	
Europa	0	0,0	Marruecos 21
UE27	0	0,0	Argentina 9
Resto de Europa	0	0,0	Ecuador 1
América	11	34,4	Uruguay 1
América del Norte	0	0,0	
Iberoamérica	11	34,4	
África	21	65,6	
Magreb	21	65,6	
Resto de África	0	0,0	
Asia	0	0,0	
Oceanía	0	0,0	
Apátridas, no consta	0	0,0	

Fuente: Padrón municipal de habitantes a 1-1-2008. INE-IAEST

Estructura de los hogares

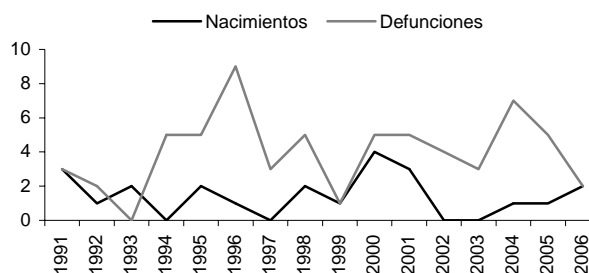
	Hogares
Total	101
Un adulto	30
Una mujer de 16 a 64 años	0
Un hombre de 16 a 64 años	6
Una mujer de 65 o más años	16
Un hombre de 65 o más años	8
Una mujer adulta con uno o más menores	0
Un hombre adulto con uno o más menores	0
Dos adultos	41
Dos adultos de 16 a 64 años, sin menores	8
Uno al menos de 65 años o más, sin menores	23
Dos adultos y un menor	4
Dos adultos y dos menores	5
Dos adultos y tres o más menores	1
Tres adultos	16
Dos adultos de 35 años o más, uno de 16 a 34 años, sin menores	7
Dos adultos de 35 años o más, uno de 16 a 34 años y un menor	1
Dos adultos de 35 años o más, uno de 16 a 34 y dos o más menores	0
Otro hogar de tres adultos, con o sin menores	8
Cuatro adultos	13
Dos adultos de 35 años o más, dos de 16 a 34 años, sin menores	5
Dos adultos de 35 años o más, dos de 16 a 34 años y un menor	1
Dos adultos de 35 años o más, dos de 16 a 34 años y dos o más menores	0
Otro hogar de cuatro adultos, con o sin menores	7
Cinco o más adultos	1
Cinco o más adultos, con o sin menores	1

Fuente: Censos de población y viviendas, 2001. INE-IAEST.

Movimiento natural de la población

Evolución

	1991	1996	2001	2006
Nacimientos	3	1	3	2
Defunciones	3	9	5	2
Crecimiento vegetativo	0	-8	-2	0
Matrimonios	3	1	0	1
Inmigraciones	2	2	4	26
Emigraciones	1	3	7	23
Saldo migratorio	1	-1	-3	3



Tasas

Promedios quinquenales

	Municipio			Aragón		
	1992-1996	1997-2001	2002-2006	1992-1996	1997-2001	2002-2006
Tasa bruta de natalidad (‰)	4,3	7,8	3,3	8,1	8,1	9,0
Tasa bruta de mortalidad (‰)	15,1	14,8	17,4	10,2	10,7	10,6
Tasa bruta de nupcialidad (‰)	2,9	1,6	1,7	4,7	4,8	4,6

Fuente: Movimiento natural de población. INE-IAEST.

Tasa bruta de natalidad = Número de nacimientos por cada mil habitantes.

Tasa bruta de mortalidad = Número de muertes por cada mil habitantes.

Tasa bruta de nupcialidad = Número de matrimonios por cada mil habitantes.

Movilidad

Trabajadores y estudiantes, según lugar de trabajo o estudio.

Descripción	Trabajadores		Estudiantes	
	Personas	%	Personas	%
Total	80	100,0	7	100,0
En su propio domicilio	1	1,3	0	0,0
En varios municipios (viajante, conductor,)	6	7,5	0	0,0
En el mismo municipio en que reside	60	75,0	0	0,0
En otro municipio	13	16,3	7	100,0
En otro país	0	0,0	0	0,0

Trabajadores. Principales destinos.

Municipio destino	Personas
Aguaviva	4
Calanda	4
Cañada de Verich (La)	2
Alcañiz	1
Mas de las Matas	1
Torrevelilla	1

Estudiantes. Principales destinos.

Municipio destino	Personas
Alcañiz	4
Zaragoza	3

Fuente: Censos de población y viviendas. 2001.

Enseñanza no universitaria

Tiene un aula perteneciente al C.R.A. de Castellote situado en Castellote

Fuente: Estadística de la enseñanza no universitaria. IAEST.

Mercado de trabajo

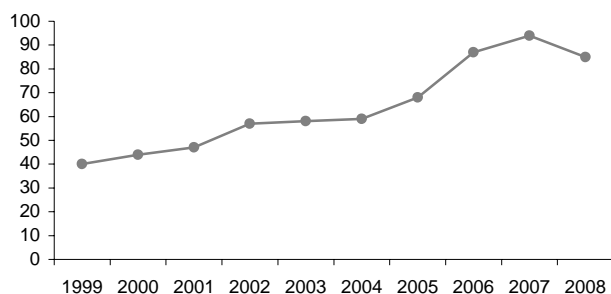
Afiliados a la Seguridad Social

Unidad: Media anual

	2004		2005		2006		2007		2008	
	Afiliados	%	Afiliados	%	Afiliados	%	Afiliados	%	Afiliados	%
Total	59	100,0	68	100,0	87	100,0	94	100,0	85	100,0
Agricultura	37	62,7	40	58,8	54	62,1	57	60,4	49	57,4
Construcción	11	18,6	14	20,6	17	19,5	19	20,6	20	23,3
Industria	5	8,5	5	7,4	5	5,7	6	5,9	6	6,8
Servicios	6	10,2	9	13,2	11	12,6	12	13,1	11	12,6
Sin clasificar	0	0,0	0	0,0	0	0,0	0	0,0	0	0,0

Fuente: Tesorería General de la Seguridad Social. Explotación: Instituto Aragonés de Estadística (IAEST).

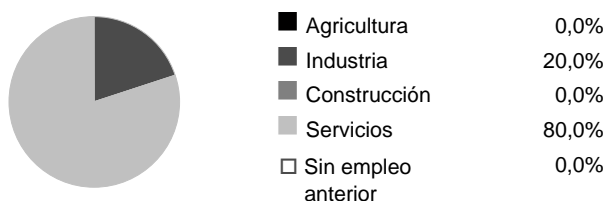
Evolución del número total de afiliados a la Seguridad Social.



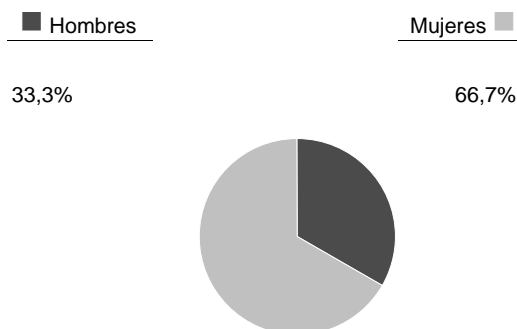
Paro registrado

Unidad: media anual

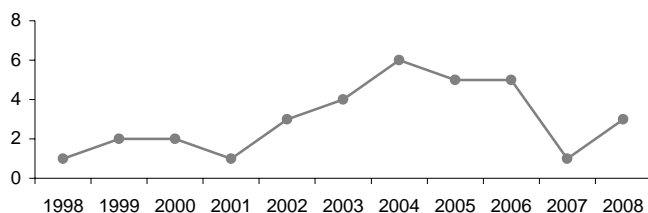
Distribución según sector de actividad. Año 2008.



Distribución del paro registrado por sexo y edad. Año 2008.



Evolución del paro registrado medio anual



Fuente: Instituto Aragonés de Empleo. Explotación: Instituto Aragonés de Estadística

Economía

Agricultura

Explotaciones	
Número de explotaciones	94
% explotaciones cuyo titular es persona física	88,3%

Explotación según superficie	Número
Nº explotaciones sin tierras	2
Nº explotaciones de menos de 5 has	31
Nº explotaciones de 5 a 50 has.	47
Nº explotaciones de 50 has o más	14

Unidades ganaderas	
Nº de unidades ganaderas	4.434
Nº de cabezas de ganado Bovino	239
Nº de cabezas de ganado Ovino	9.516
Nº de cabezas de ganado Caprino	653
Nº de cabezas de ganado Porcino	8.515
Nº de cabezas de ganado Equino	2
Miles de aves	113,4
Nº de cabezas de Conejas madres	2.057

Fuente: Censo agrario, 1999. INE-IAEST.

Oferta turística

	Establecimientos	Plazas
Hoteles, hostales y similares	0	0
Viviendas de turismo rural	0	
Alojamiento Aire libre ¹	0	0
Apartamentos turísticos	0	

Fuente: IAEST según guía de Servicios Turísticos de Aragón, 2005. Gobierno de Aragón.

¹Alojamiento Aire libre: Campings y Áreas de Acampada.

Superficie agrícola utilizada (SAU)	
SAU (hectáreas)	4.236,4
% de SAU sobre superficie total del municipio	52,9%

Superficie agrícola según tipo de riego	Hectáreas
Superficie regada	214,0
Superficie regada por aspersión	5,5
Superficie regada por riego localizado	3,8
Superficie regada por gravedad	204,7
Superficie regada por otros métodos	0,0

Usos de la tierra (has.)	Total	Secano	Regadío
Cultivos herbáceos	1.539,8	1.342,1	197,7
Cultivos frutales	248,2	233,1	15,1
Cultivo olivar	117,4	117,4	0,0
Cultivo viñedo	50,1	50,1	0,0
Otros cultivos	0,0	0,0	0,0

Unidades de trabajo	
Unidades de trabajo	82
Unidades de trabajo que son asalariados	22
Unidades de trabajo que son mano de obra familiar	60

Establecimientos de entidades financieras

Establecimientos	Número
Total oficinas	1
Bancos	0
Cajas de ahorro	0
Cooperativa de crédito	1

Ratios

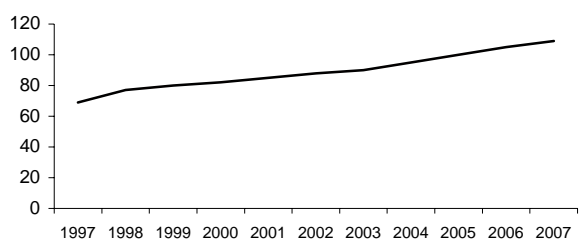
Habitantes por oficina	239
Oficinas por km ²	0,01

Fuente: IAEST según Centro de Cooperación Interbancaria. Oficinas a diciembre de 2006.

Parque de vehículos. Año 2007

	Vehículos
Total	237
Turismos	109
Motocicletas	11
Camiones y furgonetas	71
Autobuses	0
Tractores industriales	1
Otros vehículos	9
Ciclomotores	36

Evolución de turismos



Fuente: Dirección General de Tráfico.

Resultados electorales

Elecciones municipales, 2007.

Participación	Votos	%
Electores	200	
Votantes	172	86,0%
Abstenciones	28	14,0%
Votos blancos	12	
Votos nulos	5	

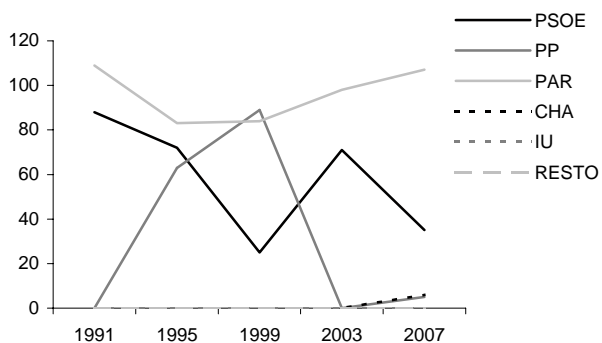
Candidaturas	Votos	%	Concejales
PAR	108	70,1%	4
PSOE	35	22,7%	1
CHA	6	3,9%	-
PP	5	3,2%	-

Elecciones a Cortes de Aragón, 2007.

Participación	Votos	%
Electores	196	
Votantes	170	86,7%
Abstenciones	26	13,3%
Votos blancos	1	
Votos nulos	1	

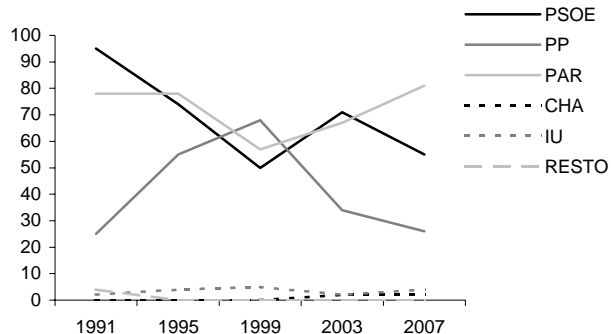
Candidaturas	Votos	%
PAR	81	48,2%
PSOE	55	32,7%
PP	26	15,5%
IU	4	2,4%
CHA	2	1,2%
PFyV	0	0,0%
LV-FIA	0	0,0%
pCUA	0	0,0%

Evolución votos a candidaturas. Elecciones municipales.



Fuente: Ministerio del Interior.

Evolución votos a candidaturas. Elecciones a Cortes de Aragón.



Fuente: Gobierno de Aragón.

Elecciones al congreso de los diputados, 2008.

Participación	Votos	%
Electores	192	
Votantes	154	80,2%
Abstenciones	38	19,8%
Votos blancos	1	
Votos nulos	2	

Candidaturas	Votos	%
PSOE	62	41,1%
PP	38	25,2%
PAR	47	31,1%
CHA	2	1,3%
IU	2	1,3%
UPyD	0	0,0%
Resto	0	0,0%

Fuente: Ministerio del Interior.

Finanzas públicas locales

Presupuestos municipales.

Ingresos (€)

	2005	2006	2007
Total ingresos	578.300	615.470	579.450
Impuestos directos	39.500	41.000	42.000
Impuestos indirectos	5.000	6.000	4.000
Tasas y otros ingresos	71.450	75.670	60.450
Transferencias corrientes	75.450	67.750	78.000
Ingresos patrimoniales	73.200	59.950	16.800
Enajenación inversiones reales	12.000	0	0
Transferencias de capital	283.700	365.100	378.200
Activos financieros	0	0	0
Pasivos financieros	18.000	0	0

Presupuestos liquidados.

Ingresos (€)

	2004	2005	2006
Total ingresos	224.055	433.899	304.173
Impuestos directos	31.305	36.341	34.876
Impuestos indirectos	3.026	1.840	6.844
Tasas y otros ingresos	45.531	45.742	55.897
Transferencias corrientes	51.274	61.877	63.776
Ingresos patrimoniales	6.738	14.993	32.486
Enajenación inversiones reales	0	7.600	0
Transferencias de capital	86.181	247.506	110.294
Activos financieros	0	0	0
Pasivos financieros	0	18.000	0

Presupuestos municipales.

Gastos. Clasificación económica por capítulos (€)

	2005	2006	2007
Total gastos	578.300	615.470	579.450
Gastos de personal	47.000	59.200	60.850
Gastos en bienes corrientes y servicios	131.100	133.100	105.600
Gastos financieros	3.100	3.100	3.500
Transferencias corrientes	35.550	20.870	23.450
Inversiones reales	343.550	387.200	372.550
Transferencias de capital	0	0	0
Activos financieros	0	0	0
Pasivos financieros	18.000	12.000	13.500

Presupuestos liquidados.

Gastos. Clasificación económica por capítulos (€)

	2004	2005	2006
Total gastos	305.285	333.822	421.615
Gastos de personal	37.757	45.446	54.058
Gastos en bienes corrientes y servicios	99.077	91.185	78.303
Gastos financieros	2.069	1.605	1.399
Transferencias corrientes	4.541	22.990	18.036
Inversiones reales	145.186	155.771	261.556
Transferencias de capital	0	0	0
Activos financieros	0	0	0
Pasivos financieros	16.654	16.825	8.264

Presupuestos municipales.

Gastos. Clasificación funcional (€)

	2005	2006	2007
Total gastos	578.300	615.470	579.450
Servicios de Carácter General	85.100	92.800	93.450
Protección Civil y Seguridad Ciudadana	0	0	0
Seguridad, Protección y Promoción Social	11.000	17.500	17.000
Producción de Bienes Públicos de Carácter Social	425.550	469.200	428.550
Producción de Bienes de Carácter Económico	0	0	0
Regulación económica de carácter general	0	0	0
Regulación Económica de Sectores Productivos	0	0	0
Transferencias a Administraciones Públicas	35.550	20.870	23.450
Deuda Pública	21.100	15.100	17.000

Presupuestos liquidados.

Gastos. Clasificación funcional (€)

	2004	2005	2006
Total gastos	305.285	333.822	421.615
Servicios de Carácter General	49.823	67.673	76.903
Protección Civil y Seguridad Ciudadana	0	0	0
Seguridad, Protección y Promoción Social	9.700	10.993	14.181
Producción de Bienes Públicos de Carácter Social	222.498	213.737	302.832
Producción de Bienes de Carácter Económico	0	0	0
Regulación económica de carácter general	0	0	0
Regulación Económica de Sectores Productivos	0	0	0
Transferencias a Administraciones Públicas	4.541	22.990	18.036
Deuda Pública	18.723	18.430	9.663

Fuente: Ministerio de Economía y Hacienda. Dirección General de Coordinación Financiera.